



**MetaTrader 4**

# NEWSOLID MT4使用手冊 Android版



1

首先您必须在您的安卓手机端下载安装“Metatrader 4”，安装后在首页应可以看到该应用程序。

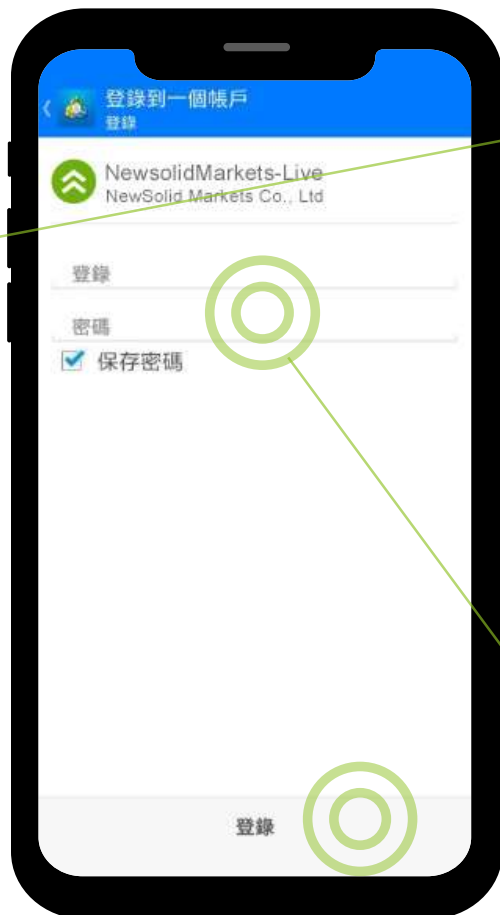
点击“Metatrader 4”图标，打开后您将看到“新账户”窗口。

在这个“新账户”窗口，您将看到两个选项：

- 打开个人模拟账户
- 登录一个已有账户

### 用现有账户登录

如果您已经通过Newsolid Markets官网注册了一个真实或模拟账户，请选择该项。



要登入，首先您必須選擇我們的服務器。點擊輸入框搜索“Newsolid Markets”。

如果要登錄到真實帳戶，選擇“NewsolidMarkets-Live”，如果要登錄到模擬帳戶，選擇“NewsolidMarkets-Demo”。

現在，請在“登錄”區域輸入您的賬號，並在下方“密碼”區域輸入密碼。  
如果您想要保存登入信息以避免下次重複輸入，請勾選“保存密碼”方框。

完成之後請點擊屏幕下方的“登錄”按鈕。



登入成功后，您将进入“行情”界面并能看到真实的报价。

顶部主菜单将以蓝色显示连接成功，否则将以灰色显示。



2

## 打开模拟账户

如果您想要创建一个模拟账户请点击此处。  
首先，您需要搜索我们的模拟服务器，点击屏幕  
上方的放大镜然后搜索“NewsolidMarkets”，  
选择“NewsolidMarkets-Demo”继续创  
建模拟账户。





点击后您将进入注册窗口。输入全部所需信息后点击“创建账户”。

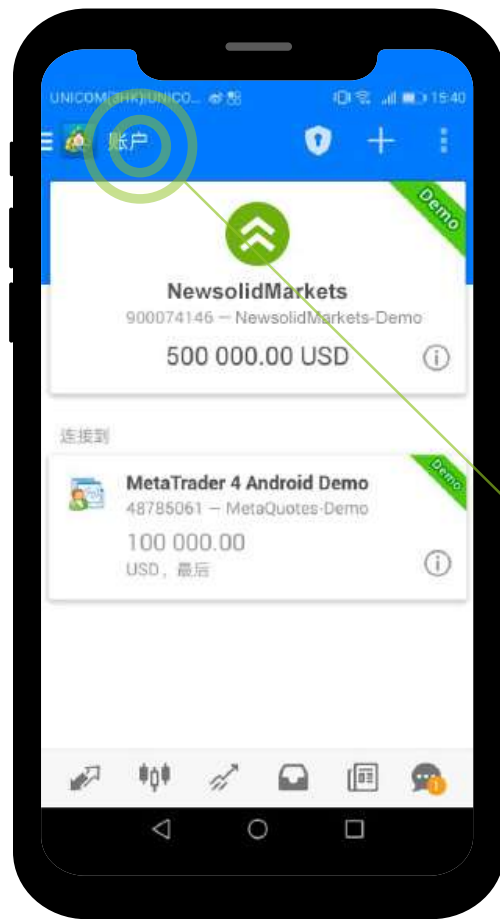
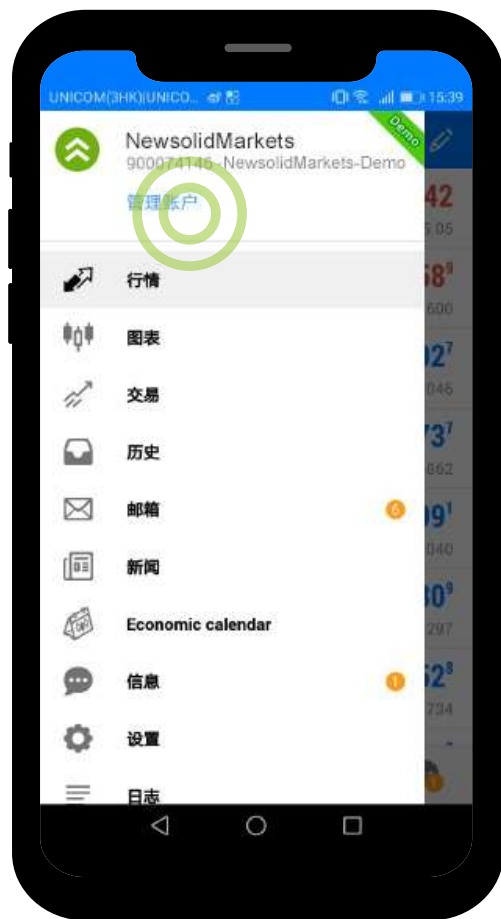
注册成功后，屏幕上会显示模拟账户的信息。

建议您保存登入信息，这样下次登入时不用再次输入。



登入成功后，您将进入“行情”窗口并能看到真实的报价。

顶部主菜单将以蓝色显示显示连接成功，否则将以灰色显示。



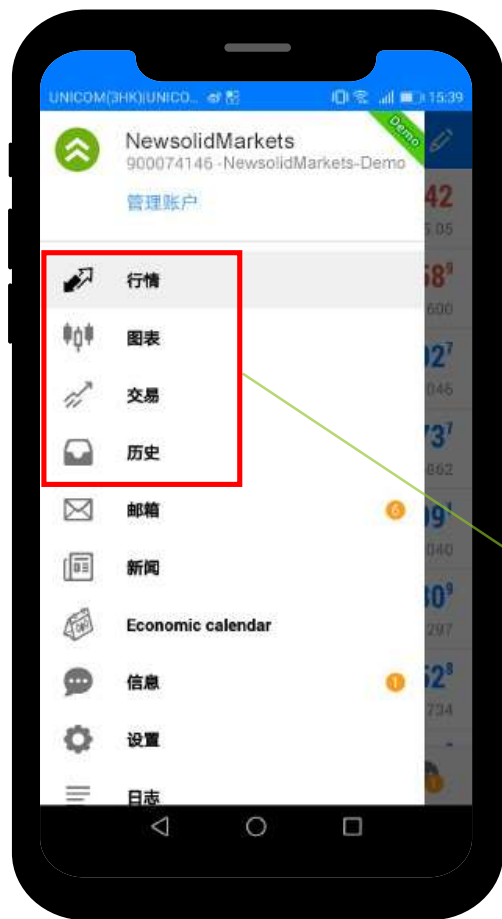
## 在多个账户之间转换

“MetaTrader 4”软件能保存多个账户。  
点击左上角，选择“账户”。

该窗口上将显示您保存的所有账户。您  
可以在想要激活的账户中自由转换。

如果您之前没有保存该账户信息，则需  
要重新输入账号和密码。



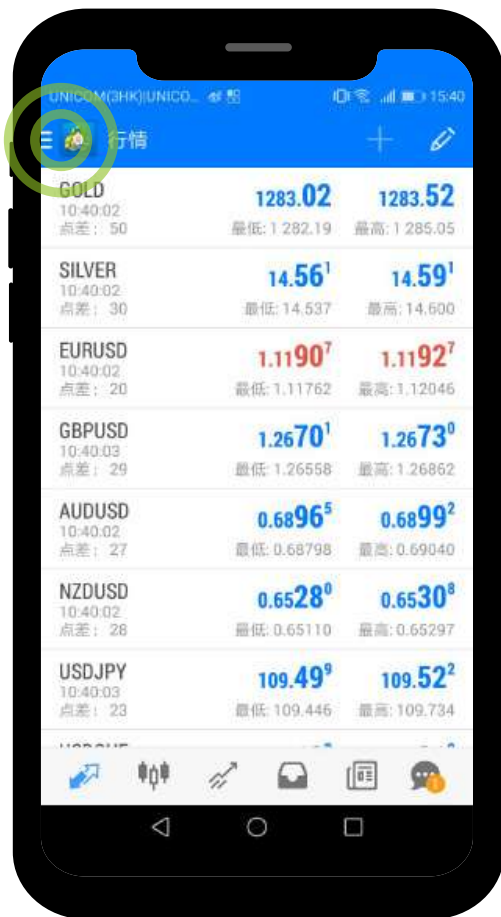


## 四个主要栏目

登录后您将进入“行情”窗口。在MetaTrader 4软件里，您将看到四个主要的栏目：

- 报价；
- 图表；
- 交易；
- 历史；

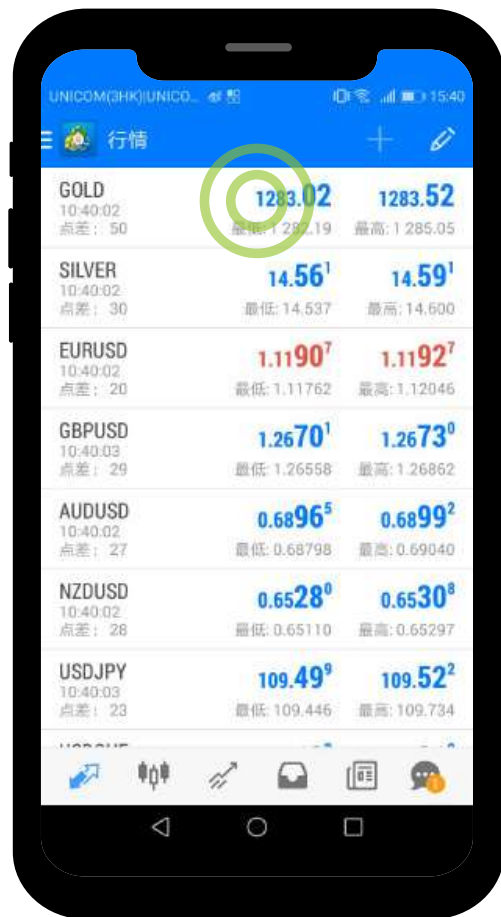
请记住，这四个栏目位于屏幕上方的主菜单栏。



点击“行情”图标后，将显示所有可交易产品的“卖出”和“买入”价格。

点击手机左上角，选择“设置”，然后选中“高级模式”。

在高级模式中，报价窗口包括点差，时间数据，最高价和最低价。



点击一个产品，将会显示一个包含几个选项的子菜单。

- 新交易- 您可以在此界面放置即时订单，或者挂单（买入限价、卖出限价、买入止损、卖出止损）
- 图表- 显示一个图表窗口。
- 属性- 显示产品的详细信息。



4

点击屏幕下方菜单栏中“图表”图标，将会显示一个全屏的图表。您可以通过垂直滑动手指放大或者缩小图表，通过水平滑动来查看历史价格。

窗口顶部的子工具栏，有以下几个功能。

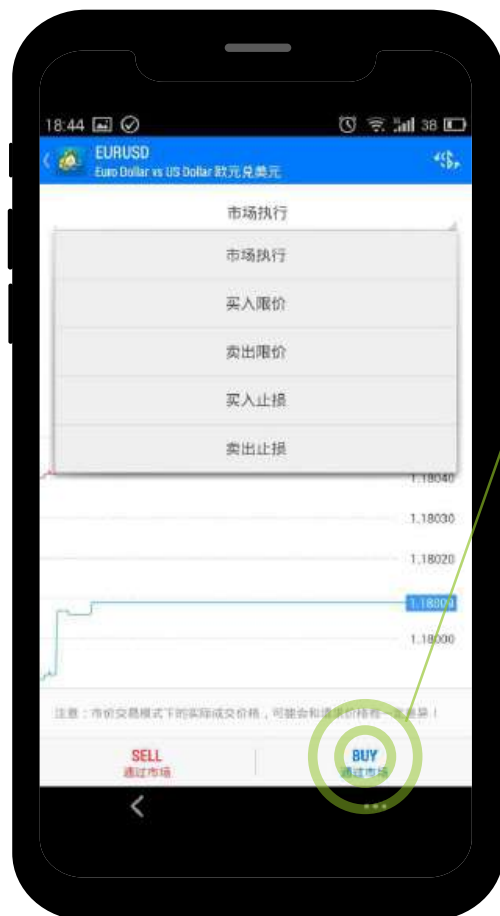
- 产品- 选择您想要在图表界面中显示的产品。
- 时间范围- 选择不同的时间范围 ( M1,M5,M15, M30, H1, H4, D1 ) 。
- 图表类型- 选择条形图、蜡烛图以及线形图。



5

“交易”栏目上方显示您的账户信息，包括：余额、净值、保证金、可用保证金和保证金比例。

账户信息下方显示的是您当前的未平仓订单情况。



打开新订单十分容易，可从“行情”窗口或左上角，选择“交易”完成。

1. 从“行情”窗口开立新订单，点击您想要交易的产品，选择“新订单”。

2. 从“交易”窗口开立新订单，选择“新订单”。

您可以选择以下五种类型的订单：

- 市场执行（即时交易）
- 买入限价
- 卖出限价
- 买入止损
- 卖出止损

选择了订单类型后，从“价格”一栏中输入您想要交易的价格，选择“期限”。“止损”、“止盈”参数设置完成后，点击屏幕下方的“SELL”或“BUY”，新订单即可生成。



订单生成后，您可以随时修改这三个参数：

- 止损
- 获利
- 成交价

长按需要修改的订单，选择“修改订单”即可修改，当您设置好这些参数之后，点击“修改”，订单更改成功。



6

“交易历史”栏目，可让您对已经平仓的订单、取消的挂单、存款/取款和信用额等情况一目了然，点击界面右上角的“日历”图标，您可以自定义设置查询的时间。

您也可以在搜索栏中输入产品名称，按照产品名称筛选交易历史。

### 程序升级

当您的程序需要升级时，如果点击弹窗的“更新应用程序”按钮无法正常完成升级，请您卸载该软件，重新下载最新版本的Metatrader 4 软件。



## 客服中心

客服邮箱：[service@newsolid.com](mailto:service@newsolid.com)

客服电话：[400-666-3202](tel:400-666-3202)

客服时间：周一至周五 07:30 - 23:30

© 2021 NewSolid Markets Co., Ltd

[www.newsolid.com](http://www.newsolid.com)

